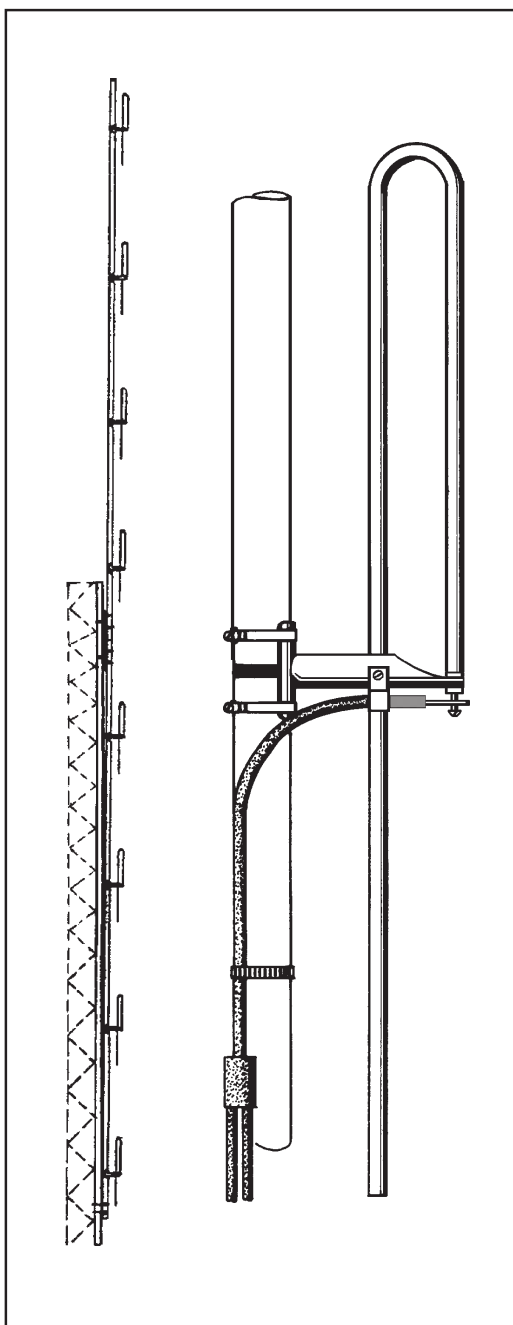


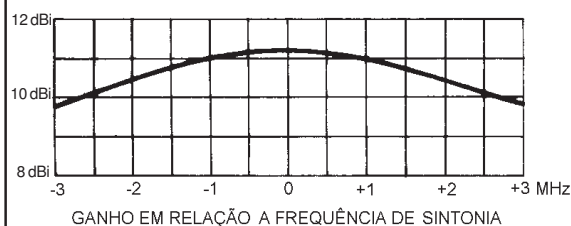
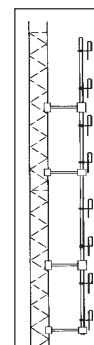
**ANTENA COLINEAR VERTICAL COM 8 ELEMENTOS PARA VHF**

**MODELO CVJ 8/150**

**Ref. 390**



- Faixa de Operação: 136 - 180 MHz,  
*Especificar a frequência de operação no pedido*
- Irradiação: Omnidirecional ou Direcional
- Ganho: Omnidirecional 11,14dBi (9dBd)  
Direcional 14,14dBi (12dBd)
- Impedância nominal: 50 ohms
- Relação de ondas estacionárias:  $\leq 1,5:1$
- Potência máxima: 500 Watts
- Proteção estática: D.C. Ground
- Terminação: conector tipo UHF fêmea ou conector tipo N fêmea, especificar no pedido
- Gôndola: ~12.800mm (150MHz)
- Fixação para mastro até 2"  $\varnothing$
- Peso: 28,0 Kg
- Resistência à ventos: até 150km/h
- Área de Resistência ao vento: 0,66m<sup>2</sup>
- Acessório Opcional (não fornecido):  
kit para fixação paralela à torre.
- Ref. 390/K - Modelo 390K



**ANTENA COLINEAR VERTICAL COM 8 ELEMENTOS PARA VHF**

**DIAGRAMA DE IRRADIAÇÃO**

