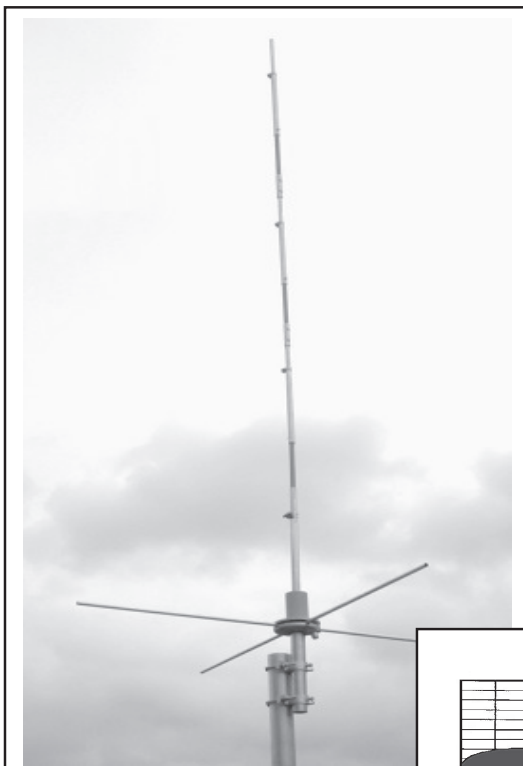


ANTENA VERTICAL 4.518 DE ONDA PARA UHF



MODELO DXV1/4-450
Ref. 362

- Modelo DXV1/4-450 ref.362(Brasília IV-450)
- Faixa de operação: 400 - 512 MHz (ajustável)
- Ganho: 9,0 dB (11,14 dBi)
- Irradiação omnidirecional (360°)
- Relação de ondas estacionárias: < 1,5:1
- Potência: 300 Watts
- Proteção estática D.C.Ground
- Terminação: conector tipo N fêmea
- Fixação para mastro até 2-1/2"Ø
- Altura: ~2,87m; Largura: ~0,97m (406MHz)
- Peso: 1,6 Kg
- Resistência à ventos: até 100 km/h

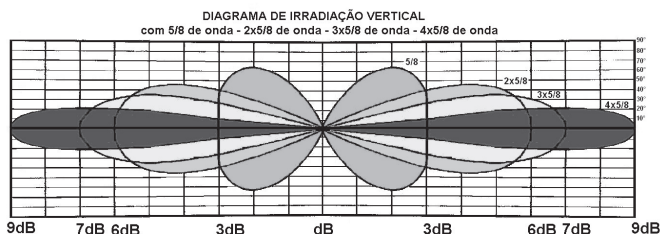
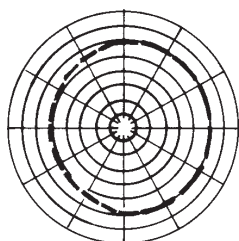
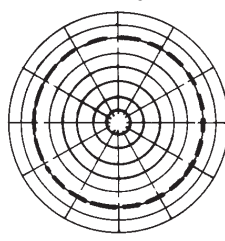
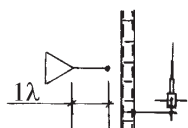


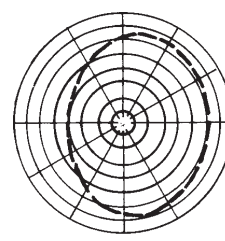
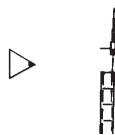
DIAGRAMA DE IRRADIAÇÃO HORIZONTAL



1- MONTAGEM LATERAL



2- MONTAGEM NO TOPO



3- MONTAGEM LATERAL

